



/ ALUMNOS MATRICULADOS

1. Títulos de Grado

1.1. Distribución del alumnado según el curso

FACULTAD / ESCUELA TITULACIÓN	CURSO					TOTAL
	1º	2º	3º	4º	5º	
Facultad de Teología	46	46	2	15	11	150
Baccalaureatus in Theologia	46	46	32	15	11	150
Facultad de Ciencias Humanas y Sociales	395	272	274	243	47	1.231
Baccalaureatus in Philosophia	7	8	-	-	-	15
Grado en Ciencias de la Actividad Física y del Deporte y Grado en Educación Primaria	19	-	-	-	-	19
Grado en Criminología y Grado en Trabajo Social	40	14	20	-	-	74
Grado en Educación Infantil	14	8	8	30	-	60
Grado en Educación Infantil y Grado en Educación Primaria	22	16	23	-	-	61
Grado en Educación Primaria	9	10	12	28	-	59
Grado en Educación Primaria y Grado en Educación Infantil	25	25	23	-	-	73
Grado en Filosofía	3	7	4	5	-	19
Grado en Filosofía, Política y Economía	16	-	-	-	-	16
Grado en Psicología	67	57	57	102	-	283
Grado en Psicología y Grado en Criminología	65	53	41	-	-	159
Grado en Relaciones Internacionales y Grado en Comunicación Internacional / Bachelor in Global Communication	50	-	-	-	-	50
Grado en Relaciones Internacionales y Grado en Traducción e Interpretación	-	39	45	39	47	170
Grado en Trabajo Social	12	10	12	20	-	54
Grado en Traducción e Interpretación	23	25	29	19	-	96
Grado en Traducción e Interpretación y Grado en Comunicación Internacional / Bachelor in Global Communication	23	-	-	-	-	23
Escuela Técnica Superior de Ingeniería (ICA)	400	341	240	245	1	1.227
Ingeniería Industrial	-	-	-	-	1	1
Grado en Ingeniería de Tecnologías de Telecomunicación	30	28	-	-	-	58
Grado en Ingeniería de Tecnologías de Telecomunicación y Grado en Administración y Dirección de Empresas	15	8	-	-	-	23

FACULTAD / ESCUELA TITULACIÓN	CURSO					TOTAL
	1°	2°	3°	4°	5°	
Grado en Ingeniería de Tecnologías Industriales	288	252	-	-	-	540
Grado en Ingeniería de Tecnologías Industriales y Grado en Administración y Dirección de Empresas	67	44	-	-	-	111
Grado en Ingeniería Electromecánica	-	9	217	229	-	455
Grado en Ingeniería Telemática	-	-	23	16	-	39
Facultad de Ciencias Económicas y Empresariales (ICADE)	368	428	407	343	-	1.546
Grado en Administración y Dirección de Empresas (E-2 y E-4)	248	306	293	284	-	1.131
Grado en Administración y Dirección de Empresas y Grado en Relaciones Internacionales (E-6)	120	122	114	59	-	415
Facultad de Derecho (ICADE)	359	346	387	315	220	1.627
Grado en Administración y Dirección de Empresas y Grado en Derecho (E-3)	175	237	241	187	179	1.019
Grado en Análisis de Negocios / Business Analytics y Grado en Derecho (E-3 Analytics)	62	-	-	-	-	62
Grado en Derecho (E-1)	63	55	83	69	-	270
Grado en Derecho y Grado en Ciencias Políticas y de la Administración Pública (E-5)	-	-	-	3	41	44
Grado en Derecho y Grado en Relaciones Internacionales (E-5)	59	54	63	56	-	232
Escuela Universitaria de Enfermería y Fisioterapia "San Juan de Dios"	193	151	150	170	-	664
Grado en Enfermería	138	110	105	120	-	473
Grado en Fisioterapia	55	41	45	50	-	191
Centro de Enseñanza Superior Alberta Giménez (CESAG)	168	85	83	64	2	402
Grado en Ciencias de la Actividad Física y del Deporte	47	-	-	-	-	47
Grado en Comunicación Audiovisual	21	9	16	10	-	56
Grado en Educación Infantil	7	11	17	7	-	42
Grado en Educación Infantil y Grado en Educación Primaria	28	18	10	4	2	62
Grado en Educación Primaria	22	14	7	12	-	55
Grado en Periodismo	9	8	6	9	-	32
Grado en Periodismo y Grado en Comunicación Audiovisual	19	15	18	13	-	65
Grado en Publicidad y Relaciones Públicas	15	10	9	9	-	43
TOTAL ALUMNOS MATRICULADOS	1.929	1.669	1.573	1.395	281	6.847

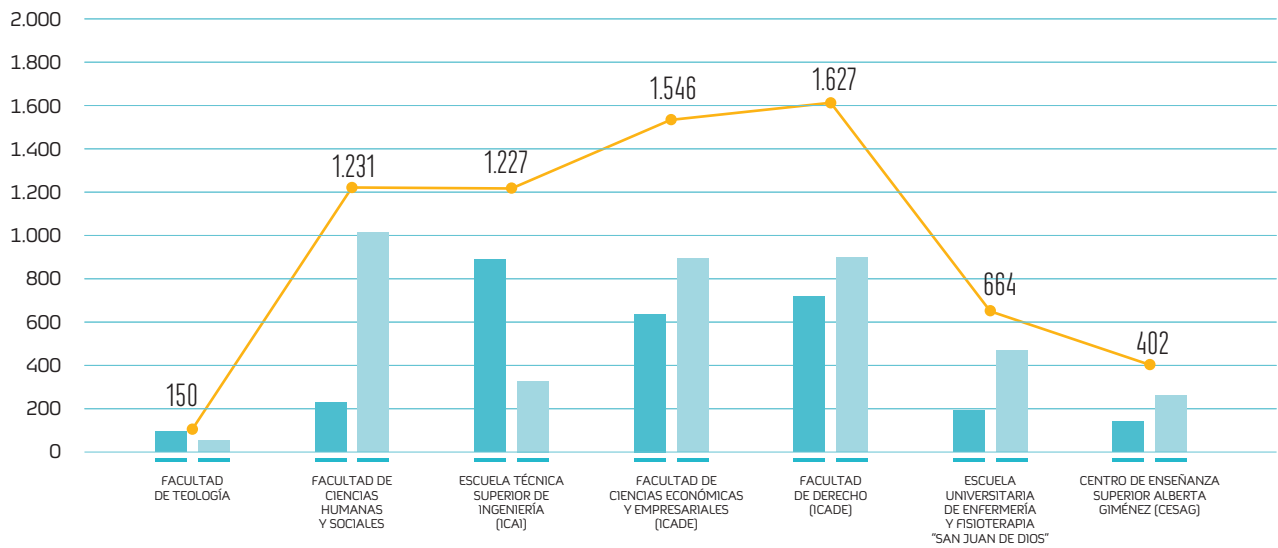




En el curso 2016/17 hemos
tenido **6.847** alumnos de
grado y **4.249** de postgrado

< INDICE >

DISTRIBUCIÓN DEL ALUMNADO SEGÚN EL SEXO



2.907
Alumnos



3.940
Alumnas

6.847

ALUMNOS MATRICULADOS EN TITULACIONES DE GRADO EN EL CURSO 2016/17

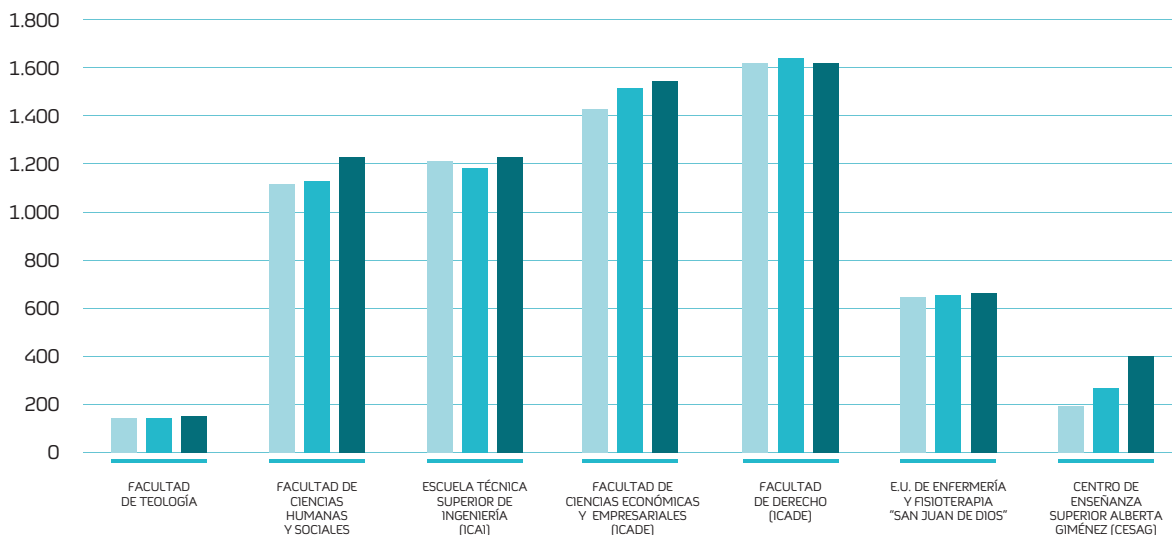
**1.2. Evolución del número de alumnos matriculados**

FACULTAD / ESCUELA TITULACIÓN	CURSO		
	2014-2015	2015-2016	2016-2017
Facultad de Teología	144	146	150
Licenciatura en Estudios Eclesiásticos para Postgraduados (TUP)	13	8	-
Baccalaureatus in Theologia	131	138	150
Facultad de Ciencias Humanas y Sociales	1.122	1.134	1.231
Licenciatura en Psicología	10	-	-
Baccalaureatus in Philosophia	18	23	15
Grado en Ciencias de la Actividad Física y del Deporte y Grado en Educación Primaria	-	-	19
Grado en Criminología y Grado en Trabajo Social	25	39	74
Grado en Educación Infantil	72	56	60
Grado en Educación Infantil y Grado en Educación Primaria	26	45	61
Grado en Educación Primaria	94	75	59
Grado en Educación Primaria y Grado en Educación Infantil	25	51	73
Grado en Filosofía	14	18	19
Grado en Filosofía, Política y Economía	-	-	16
Grado en Psicología	368	324	283
Grado en Psicología y Grado en Criminología	53	110	159
Grado en Relaciones Internacionales y Grado en Comunicación Internacional / Bachelor in Global Communication	-	-	50
Grado en Relaciones Internacionales y Grado en Traducción en Interpretación	225	217	170
Grado en Trabajo Social	79	68	54
Grado en Traducción e Interpretación	113	108	96
Grado en Traducción e Interpretación y Grado en Comunicación Internacional / Bachelor in Global Communication	-	-	23
Escuela Técnica Superior de Ingeniería (ICA)	1.219	1.182	1.227
Ingeniería Industrial	86	8	1
Ingeniería en Informática	3	-	-
Ingeniería en Organización Industrial	8	-	-
Grado en Ingeniería de Tecnologías de Telecomunicación	-	26	58
Grado en Ingeniería de Tecnologías de Telecomunicación y Grado en Administración y Dirección de Empresas	-	13	23
Grado en Ingeniería de Tecnologías Industriales	-	269	540
Grado en Ingeniería de Tecnologías Industriales y Grado en Administración y Dirección de Empresas	-	57	111
Grado en Ingeniería Electromecánica	1.009	730	455

FACULTAD / ESCUELA TITULACIÓN	CURSO		
	2014-2015	2015-2016	2016-2017
Grado en Ingeniería Telemática	110	79	39
Ingeniería Técnica Industrial, Especialidad Mecánica	1	-	-
Ingeniería Técnica Industrial, Especialidad Electricidad	1	-	-
Ingeniería Técnica Industrial, Especialidad Electrónica Industrial	1	-	-
Facultad de Ciencias Económicas y Empresariales (ICADE)	1.432	1.515	1.546
Licenciatura en Administración y Dirección de Empresas (E-2)	1	1	-
Licenciatura en Derecho y Licenciatura en Administración y Dirección de Empresas (E-3)	3	4	-
Licenciatura en Ciencias Actuariales y Financieras	2	-	-
Grado en Administración y Dirección de Empresas (E-2 y E-4)	1.243	1.206	1.131
Grado en Administración y Dirección de Empresas y Grado en Relaciones Internacionales (E-6)	183	304	415
Facultad de Derecho (ICADE)	1.623	1.637	1.627
Licenciatura en Derecho (E-1)	1	-	-
Licenciatura en Ciencias Políticas y de la Administración	1	-	-
Grado en Administración y Dirección de Empresas y Grado en Derecho (E-3)	975	1.030	1.019
Grado en Análisis de Negocios / Business Analytics y Grado en Derecho (E-3 Analytics)	-	-	62
Grado en Derecho (E-1)	395	344	270
Grado en Derecho y Grado en Ciencias Políticas y de la Administración Pública (E-5)	122	76	44
Grado en Derecho y Grado en Relaciones Internacionales (E-5)	129	187	232
Escuela Universitaria de Enfermería y Fisioterapia "San Juan de Dios"	651	654	664
Grado en Enfermería	470	471	473
Grado en Fisioterapia	181	183	191
Centro de Enseñanza Superior Alberta Giménez (CESAG)	196	273	402
Grado en Ciencias de la Actividad Física y del Deporte	-	-	47
Grado en Comunicación Audiovisual	29	39	56
Grado en Educación Infantil	25	40	42
Grado en Educación Infantil y Grado en Educación Primaria	21	36	62
Grado en Educación Primaria	33	39	55
Grado en Periodismo	23	31	32
Grado en Periodismo y Grado en Comunicación Audiovisual	40	51	65
Grado en Publicidad y Relaciones Públicas	25	37	43
TOTAL	6.387	6.541	6.847



EVOLUCIÓN DEL NÚMERO DE ALUMNOS MATRICULADOS



CURSO 2014-2015	144	1.122	1.219	1.432	1.623	651	196
CURSO 2015-2016	146	1.134	1.182	1.515	1.637	654	273
CURSO 2016-2017	150	1.231	1.227	1.546	1.627	664	402



La **formación integral** de nuestros alumnos es fundamental

2. Títulos de Postgrado

2.1. Alumnos de Máster Universitario

FACULTAD / ESCUELA / INSTITUTO	TOTAL	FACULTAD / ESCUELA / INSTITUTO	TOTAL
Facultad de Teología	78	Máster Universitario en Dirección Ejecutiva de Empresas (Executive MBA)	49
Licentiatius in Theologia	78	Máster Universitario en Dirección Internacional de Empresas / Master in International Management	9
Facultad de Derecho Canónico	18	Máster Universitario en Finanzas	46
Licentiatius in Iure Canonico	18	Máster Universitario en Gestión de Riesgos Financieros	20
Facultad de Ciencias Humanas y Sociales	187	Máster Universitario en Marketing	2
Máster Universitario en Filosofía: Condición Humana y Trascendencia	8	Máster Universitario en Recursos Humanos	60
Máster Universitario en Interpretación de Conferencias	9	Facultad de Derecho y Facultad de Ciencias Económicas y Empresariales	30
Máster Universitario en Profesor de Educación Secundaria Obligatoria y Bachillerato	29	Máster Universitario en Asuntos Internacionales: Economía, Política y Derecho	30
Máster Universitario en Psicología General Sanitaria	141	Facultad de Derecho (ICADE) - Centro de Innovación del Derecho (CID-ICADE)	327
Escuela Técnica Superior de Ingeniería (ICA1)	487	Máster Universitario en Acceso a la Abogacía	123
Máster Universitario en Ingeniería de Telecomunicación	26	Máster Universitario de Acceso a la Abogacía y Máster en Asesoría Fiscal	17
Máster Universitario en Ingeniería de Telecomunicación y Máster Universitario en Administración de Empresas (MBA)	14	Máster Universitario de Acceso a la Abogacía y Master in Global Business Law	41
Máster Universitario en Ingeniería Industrial	267	Máster Universitario en Acceso a la Abogacía y Máster Universitario en Derecho de la Empresa	63
Máster Universitario en Ingeniería Industrial y Máster Universitario en Administración de Empresas (MBA)	101	Máster Universitario en Acceso a la Abogacía y Máster Universitario en Propiedad Intelectual	39
Máster Universitario en Ingeniería Industrial y Máster Universitario en Investigación en Modelado de Sistemas de Ingeniería / in Research in Engineering Systems Modeling	4	Máster Universitario en Acceso a la Abogacía y Máster en Fiscalidad Empresarial Comillas (Ernst & Young)	26
Máster Universitario en Ingeniería Industrial y Máster Universitario en Sector Eléctrico - Master in the Electric Power Industry	18	Máster Universitario en Derecho Internacional y Europeo de los Negocios (International and European Business Law)	18
Máster Universitario en Ingeniería Industrial y Máster Universitario en Sistemas Ferroviarios	2	Escuela Universitaria de Enfermería y Fisioterapia "San Juan de Dios"	42
Máster Universitario en Investigación en Modelado de Sistemas de Ingeniería / Master in Research in Engineering Systems Modeling	5	Máster Universitario en Biomecánica y Fisioterapia Deportiva	21
Máster Universitario en Sector Eléctrico - Master in the Electric Power Industry	27	Máster Universitario en Cuidados Paliativos	21
Máster Universitario en Sistemas Ferroviarios	23	Instituto Universitario de Estudios sobre Migraciones	55
Facultad de Ciencias Económicas y Empresariales (ICADE) - ICADE Business School	874	Máster Universitario en Cooperación Internacional al Desarrollo	36
Máster Universitario en Administración de Empresas (MBA)	87	Máster Universitario en Migraciones Internacionales	19
Máster Universitario en Auditoría de Cuentas y Contabilidad Superior	601	TOTAL	2.098

**2.2. Evolución del número de alumnos matriculados**

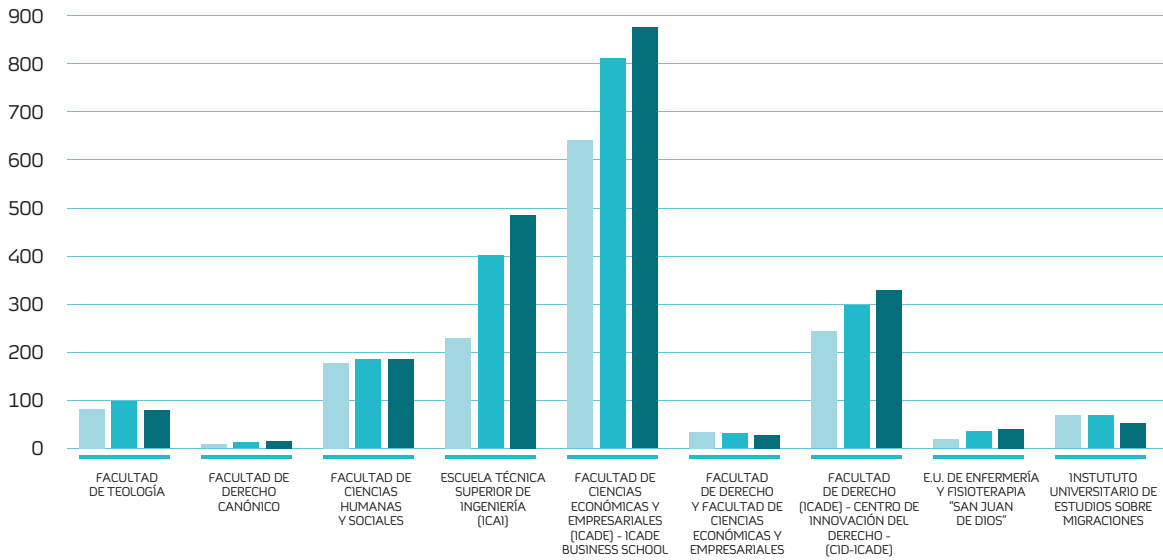
FACULTAD / ESCUELA / INSTITUTO TITULACIÓN	CURSO		
	2014-2015	2015-2016	2016-2017
Facultad de Teología	84	99	78
Máster Universitario en Bioética	1	18	0
Licentiatu in Theologia	83	81	78
Facultad de Derecho Canónico	9	13	18
Licentiatu in Iure Canonico	9	13	18
Facultad de Ciencias Humanas y Sociales	180	187	187
Máster Universitario en Filosofía: Condición Humana y Trascendencia	-	6	8
Máster Universitario en Filosofía: Humanismo y Trascendencia	12	-	-
Máster Universitario en Interpretación de Conferencias	15	8	9
Máster Universitario en Investigación sobre Familia: Perspectivas Psicológicas, Educativas y Sociales	3	-	-
Máster Universitario en Profesor de Educación Secundaria Obligatoria y Bachillerato	31	34	29
Máster Universitario en Psicología de la Salud y Práctica Clínica	1	-	-
Máster Universitario en Psicología General Sanitaria	115	138	141
Máster Universitario en Traducción Jurídica - Financiera	3	-	-
Licentiatu in Philosophia	-	1	-
Escuela Técnica Superior de Ingeniería (ICA1)	233	402	487
Máster Universitario en Ingeniería de Telecomunicación	7	18	26
Máster Universitario en Ingeniería de Telecomunicación y Máster Universitario en Administración de Empresas (MBA)	2	8	14
Máster Universitario en Ingeniería Industrial	79	192	267
Máster Universitario en Ingeniería Industrial y Máster Universitario en Administración de Empresas (MBA)	35	80	101
Máster Universitario en Ingeniería Industrial y Máster Universitario en Investigación en Modelado de Sistemas de Ingeniería / in Research in Engineering Systems Modeling	3	5	4
Máster Universitario en Ingeniería Industrial y Máster Universitario en Sector Eléctrico - Master in the Electric Power Industry	5	14	18
Máster Universitario en Ingeniería Industrial y Máster Universitario en Sistemas Ferroviarios	2	2	2
Máster Universitario en Investigación en Modelado de Sistemas de Ingeniería / Master in Research in Engineering Systems Modeling	16	14	5
Máster Universitario en Sector Eléctrico - Master in the Electric Power Industry	51	38	27
Máster Universitario en Sistemas Ferroviarios	33	31	23

FACULTAD / ESCUELA / INSTITUTO TITULACIÓN	CURSO		
	2014-2015	2015-2016	2016-2017
Facultad de Ciencias Económicas y Empresariales (ICADE) - ICADE Business School	642	812	874
Máster Universitario en Administración de Empresas (MBA)	96	94	87
Máster Universitario en Auditoría de Cuentas y Contabilidad Superior	271	525	601
Máster Universitario en Dirección Ejecutiva de Empresas (Executive MBA)	50	51	49
Máster Universitario en Dirección Internacional de Empresas / Master in International Management	-	-	9
Máster Universitario en Finanzas	83	48	46
Máster Universitario en Gestión de Riesgos Financieros	17	12	20
Máster Universitario en Investigación en Economía y Empresa	14	-	-
Máster Universitario en Marketing	27	22	2
Máster Universitario en Recursos Humanos	60	60	60
Máster Universitario en Supervisión de Entidades de Crédito	24	-	-
Facultad de Derecho y Facultad de Ciencias Económicas y Empresariales	34	33	30
Máster Universitario en Asuntos Internacionales: Economía, Política y Derecho	34	33	30
Facultad de Derecho (ICADE) - Centro de Innovación del Derecho (CID-ICADE)	245	298	327
Máster Universitario en Acceso a la Abogacía	91	107	123
Máster Universitario de Acceso a la Abogacía y Máster en Asesoría Fiscal	8	21	17
Máster Universitario de Acceso a la Abogacía y Master in Global Business Law	25	43	41
Máster Universitario en Acceso a la Abogacía y Máster Universitario en Derecho de la Empresa	45	60	63
Máster Universitario en Acceso a la Abogacía y Máster Universitario en Propiedad Intelectual	11	31	39
Máster Universitario en Acceso a la Abogacía y Máster en Fiscalidad Empresarial Comillas (Ernst & Young)	-	21	26
Máster Universitario en Derecho de la Empresa	13	-	-
Máster Universitario en Derecho Internacional y Europeo de los Negocios (International and European Business Law)	21	15	18
Máster Universitario en Propiedad Intelectual	17	-	-
Máster Universitario en Tributación y en Fiscalidad Internacional	14	-	-
Escuela Universitaria de Enfermería y Fisioterapia "San Juan de Dios"	20	37	42
Máster Universitario en Biomecánica Aplicada a la Valoración del Daño	2	-	-
Máster Universitario en Biomecánica y Fisioterapia Deportiva	-	17	21
Máster Universitario en Cuidados Paliativos	18	20	21
Instituto Universitario de Estudios sobre Migraciones	70	71	55
Máster Universitario en Cooperación Internacional al Desarrollo	51	48	36
Máster Universitario en Migraciones Internacionales	19	23	19
TOTAL	1.517	1.952	2.098





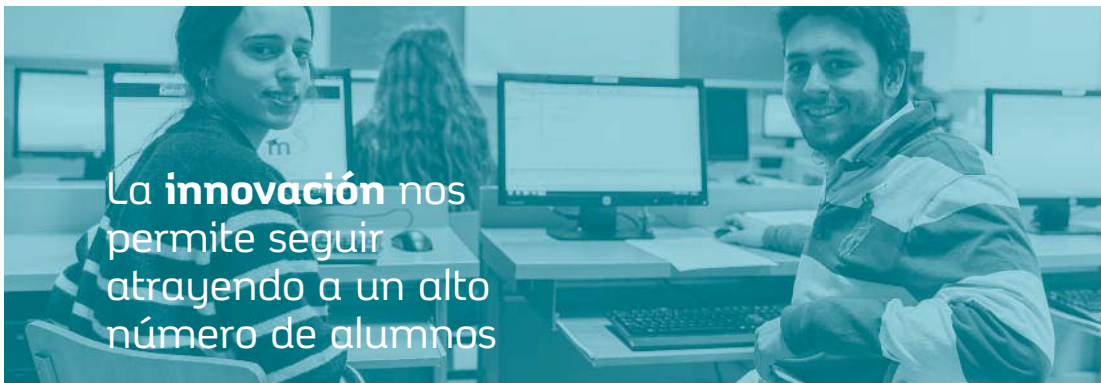
EVOLUCIÓN DEL NÚMERO DE ALUMNOS MATRICULADOS



CURSO 2014-2015

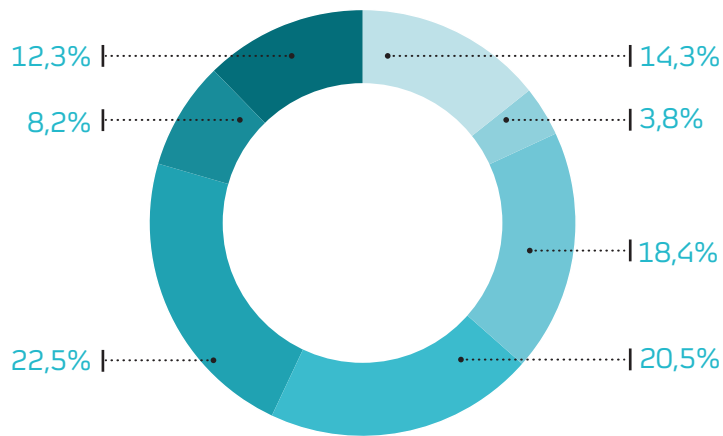
CURSO 2015-2016

CURSO 2016-2017



La **innovación** nos permite seguir atrayendo a un alto número de alumnos

2.3. Alumnos que han realizado estudios de Doctorado



- Programa de Doctorado en Teología
- Programa de Doctorado en Derecho Canónico
- Programa de Doctorado Eclesiástico en Filosofía
- Programa Oficial de Doctorado en Filosofía: Humanismo y Trascendencia
- Programa de Doctorado en Filosofía: Humanismo y Trascendencia
- Programa Oficial de Doctorado en Ciencias Sociales: Perspectivas Psicológicas, Educativas y Sociales
- Programa de Doctorado en Individuo, Familia y Sociedad: una Visión Multidisciplinar
- Programa Oficial de Doctorado en Energía Eléctrica
- Programa Oficial de Doctorado en Modelado de Sistemas de Ingeniería
- Programa de Doctorado en Energía Eléctrica
- Programa de Doctorado en Modelado de Sistemas de Ingeniería
- Programa de Doctorado Erasmus Mundus en Tecnologías y Estrategias Energéticas Sostenibles / Erasmus Mundus Joint Doctorate in Sustainable Energy Technologies and Strategies
- Programa Oficial de Doctorado en Economía y Empresa
- Programa de Doctorado en Competitividad Empresarial y Territorial, Innovación y Sostenibilidad
- Programa Oficial de Doctorado en Fundamentos del Derecho, Derecho Económico y Derecho de la Empresa
- Programa de Doctorado en Derecho Económico y de la Empresa por la Universidad de Deusto, la Universidad Pontificia Comillas y la Universidad Ramón Llull
- Programa Oficial de Doctorado en Migraciones Internacionales y en Cooperación al Desarrollo
- Programa de Doctorado en Migraciones Internacionales y Cooperación al Desarrollo



**2.4. Alumnos de Títulos Propios**

FACULTAD / ESCUELA / INSTITUTO	TOTAL	FACULTAD / ESCUELA / INSTITUTO	TOTAL
Facultad de Derecho Canónico	12	Instituto Universitario de Espiritualidad	161
Especialista en Causas Matrimoniales Canónicas	12	Máster en Discernimiento Vocacional y Acompañamiento Espiritual	67
Facultad de Ciencias Humanas y Sociales	270	Máster en Espiritualidad Ignaciana	13
Máster en Psicoterapia Humanista, Experiencial y en Psicoterapia Focalizada en la Emoción	28	Escuela de Espiritualidad	5
Máster en Terapia Cognitivo-Conductual con Niños y Adolescentes	13	Especialista en Ejercicios Espirituales	29
Máster en Terapia Familiar Sistémica	41	Especialista en Espiritualidad Bíblica	38
Master Europeén en Traducción Especialisée	2	Especialista en Espiritualidad Cristiana	9
Especialista en Clínica y Psicoterapia Psicoanalítica	151	Instituto Universitario de la Familia	43
Especialista en Clínica y Psicoterapia Psicoanalítica: El Niño/a y su Familia	35	Programa Formativo Técnico Auxiliar en Entornos Educativos	21
Escuela Técnica Superior de Ingeniería [ICA1]	210	Programa Formativo Técnico Auxiliar en Entornos Tecnológicos	22
Máster en Proyecto, Construcción y Mantenimiento de Infraestructuras Eléctricas de Alta Tensión	42	Instituto de Ciencias de la Educación	428
Especialista en Mantenimiento de Infraestructuras Eléctricas de Alta Tensión	68	Máster en Enseñanza de Chino como lengua extranjera a niños Hispanohablantes	47
Especialista en Operación del Sistema Eléctrico RE	22	Especialista en Dirección de Centros Educativos Concertados	35
Especialista en Proyecto y Construcción de Infraestructuras Eléctricas de Alta Tensión	78	Especialista en Innovación Educativa en el Área de Lengua Extranjera: Inglés	13
Facultad de Ciencias Económicas y Empresariales [ICADE] - ICADE Business School	639	Especialista en Liderazgo Educativo en Centros en Procesos de Cambio e Innovación	76
Máster Bilingüe en Contabilidad y Auditoría Comillas - Ernst & Young	1	Especialista en Metodología y Evaluación de la Enseñanza y Aprendizaje del Inglés en el Aula	220
Máster en Consultoría de Negocio - Management Solutions	440	Especialista en Psicomotricidad	23
Máster en Dirección Internacional de Proyectos Industriales	29	Experto en Dirección y Gestión de Centros Educativos no Universitarios	14
Máster en Gestión Portuaria y Transporte Intermodal	62	Centro de Enseñanza Superior Alberta Giménez [CESAG]	40
Máster en Negocio y Derecho Marítimo	68	Especialista en Evangelización Social Media	5
Especialista en Derecho Marítimo Internacional	39	Experto en Dirección de Centros Escolares Concertados	35
Facultad de Derecho [ICADE] - Centro de Innovación del Derecho [CID-ICADE]	6	TOTAL	1.809
Máster en Fiscalidad Empresarial [Ernst & Young]	6		

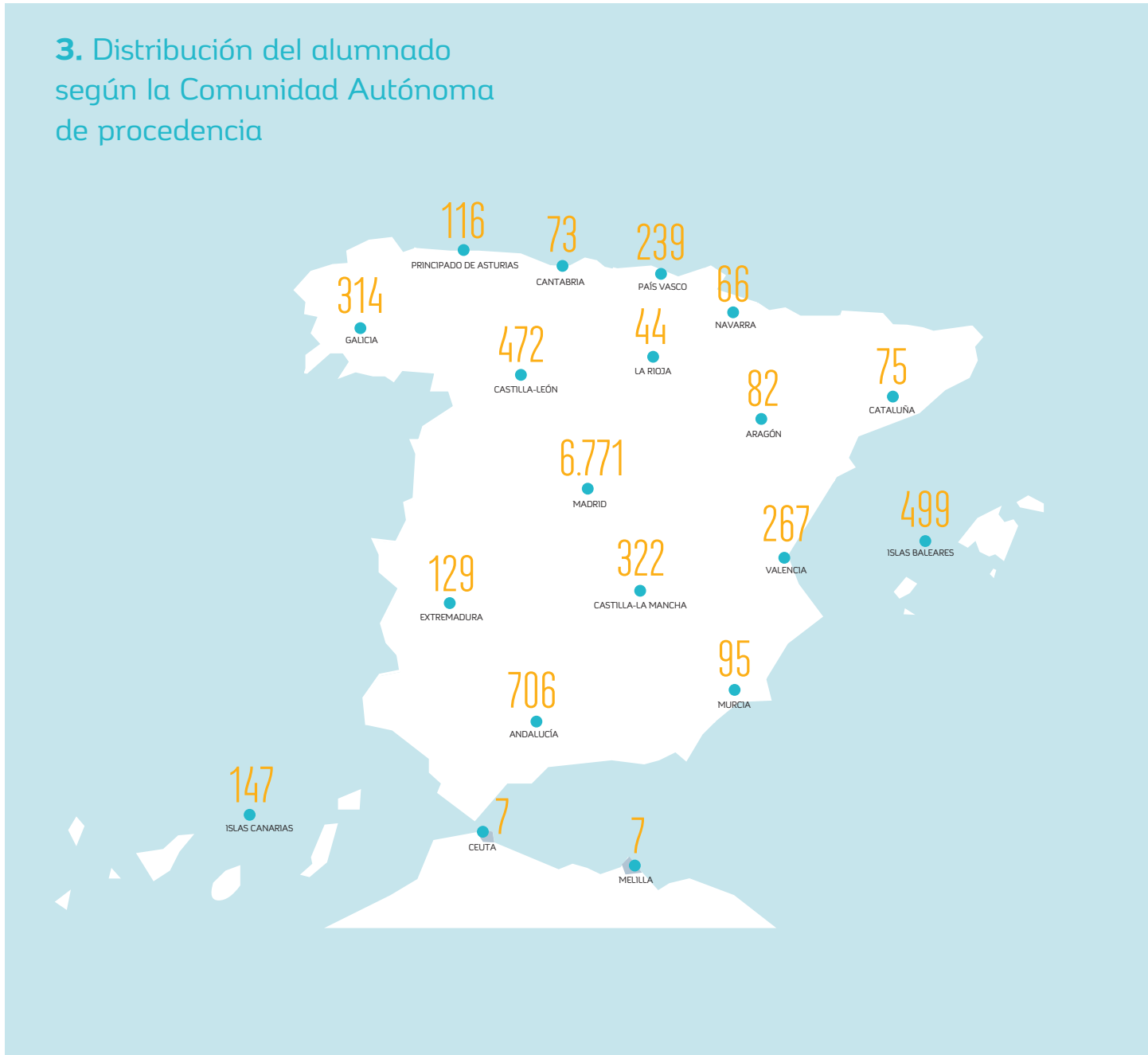
4.249

ALUMNOS MATRICULADOS EN TITULACIONES
DE POSTGRADO EN EL CURSO 2016/2017





3. Distribución del alumnado según la Comunidad Autónoma de procedencia



4. Alumnos en Programas de Formación Complementaria

Programas de Formación Complementaria

	MUJERES	HOMBRES	TOTAL
Cursos de Verano de Comillas Internacional	108	85	193
Programas Semestrales de Comillas Internacional	21	13	34
Aprendizaje y Servicio	92	13	105
Clínica Jurídica ICADE	86	31	117
Consultoría Social Empresarial ICADE	121	70	191
Ingeniería + Social	24	16	40
Aristos Campus Mundus Proyectos de Voluntariado Internacional (Verano)	21	3	24
Aristos Campus Mundus Proyectos de Voluntariado Internacional (Larga Duración)	12	3	15
Programas Inside	40	18	58



< 525
Alumnas



< 252
Alumnos



Diplomas asociados a titulaciones de Grado

	MUJERES	HOMBRES	TOTAL
Diploma en Habilidades Personales, Comunicativas y Profesionales	1.353	1.424	2.777
Diploma en Competencias Comunicativas y Estudios en Lenguas Extranjeras	1.299	1.058	2.357



< 2.652
Alumnas



< 2.482
Alumnos

